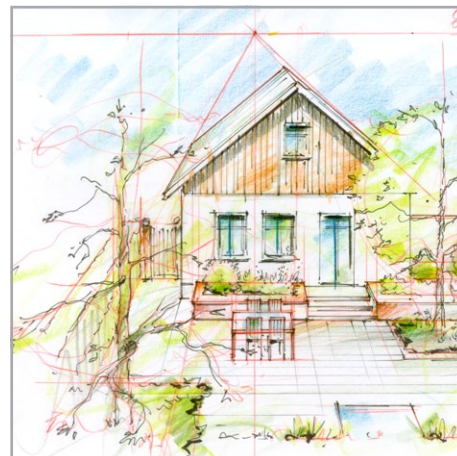
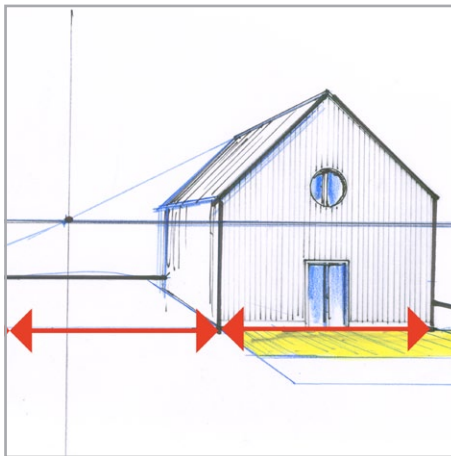


## *Räumliches Zeichnen: Ansichtsperspektive*



## **Räumliches Zeichnen: Ansichtsperspektive**

### **Liebe Zeichenfreunde,**

aus Ansichten Perspektiven zu entwickeln funktioniert in Grunde genauso wie bei der Schnittperspektive (Newsletter Ausgabe September 2013)

Hier ist es auch möglich, Stand- und Vogelperspektiven zu entwickeln.

Natürlich biete ich zu diesem Thema auch Seminare an. Details finden Sie auf unserer Webseite oder rufen Sie mich einfach an.

Ich wünsche Ihnen viel Spaß beim Zeichnen!

Beste Grüße,  
Daniel Nies, Oktober 2013

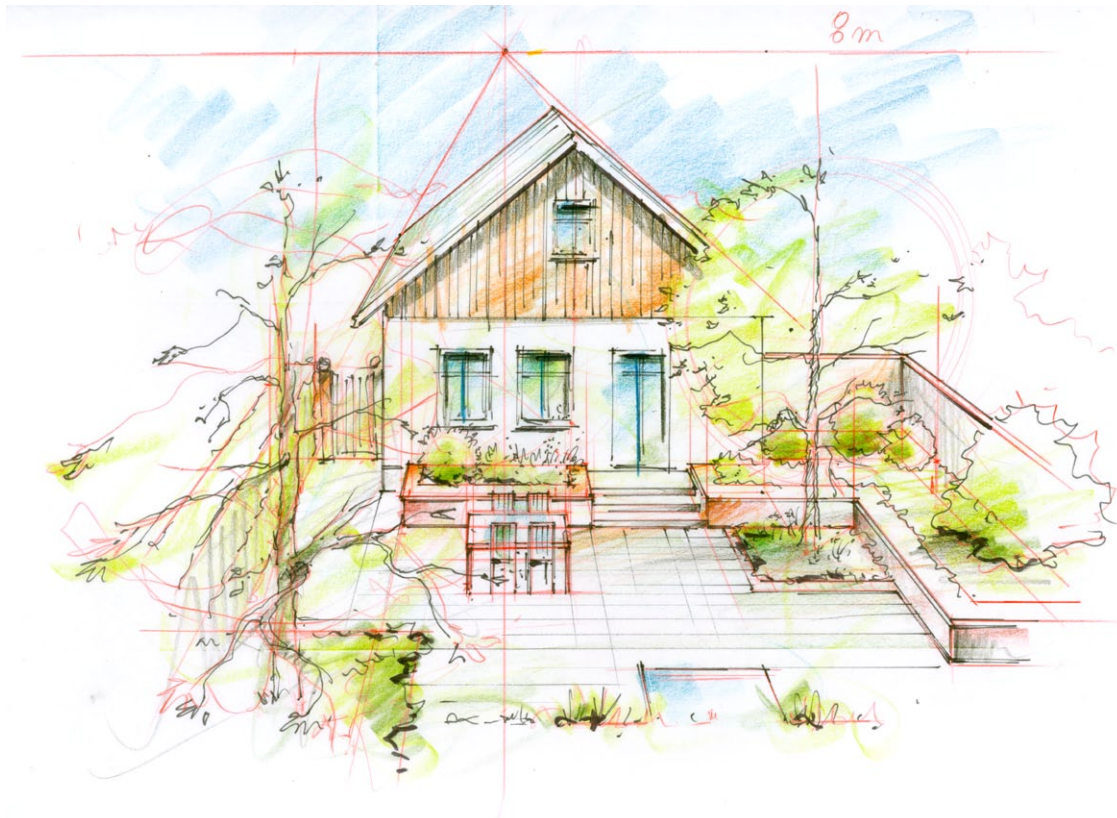
Unser Thema im November 2013:  
Quadratmethode



Aktuelles nun auch auf Facebook:  
[www.facebook.com/zeichenwerk](http://www.facebook.com/zeichenwerk)

Hier werden weitere Bilder publiziert. Ich freue mich schon auf Ihren Besuch!





# Ansichtsperspektive

## Aus der Ansicht eine Einpunktperspektive entwickeln

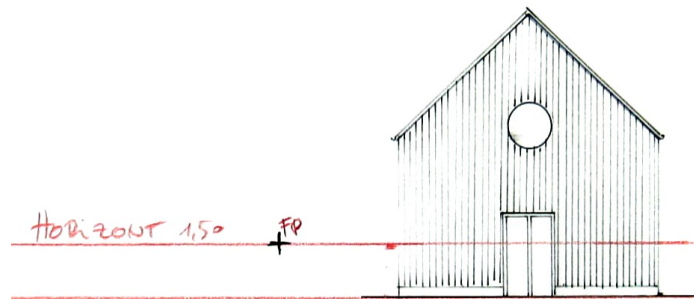
Für die hier beschriebene Technik werden leichte Grundkenntnisse im perspektivischen Zeichnen vorausgesetzt.

### 1. Ansicht im M 1:100

Zunächst benötigen wir eine maßstäbliche Ansicht. Mögliche Maßstäbe sind 1:200, 1:100, für Details 1:50 oder 1:20. Je kleiner der Maßstab (z.B. M 1:200) desto kleiner wird die Perspektive.

### 2. Horizont einzeichnen

Zeichnen Sie jetzt den Horizont maßstäblich ein. Für die Standperspektive können Sie 1,50 m wählen. Bei Vogelperspektiven zum Beispiel 4 m.

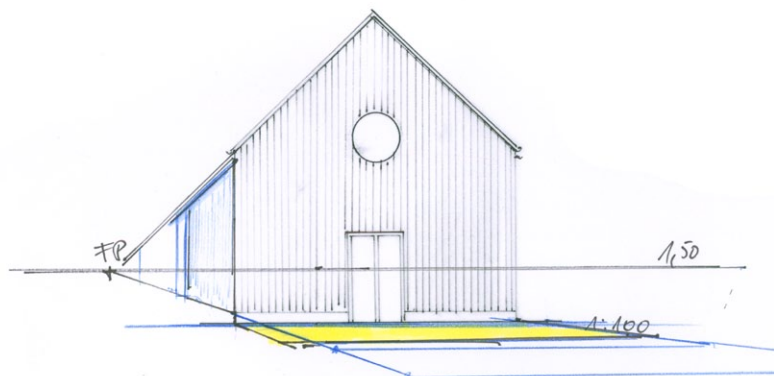


### 3. Fluchtpunkt festlegen

Je nachdem, wie Sie in den Raum blicken möchten sollten Sie nun den Fluchtpunkt wählen. Dieser muss immer auf dem Horizont liegen.

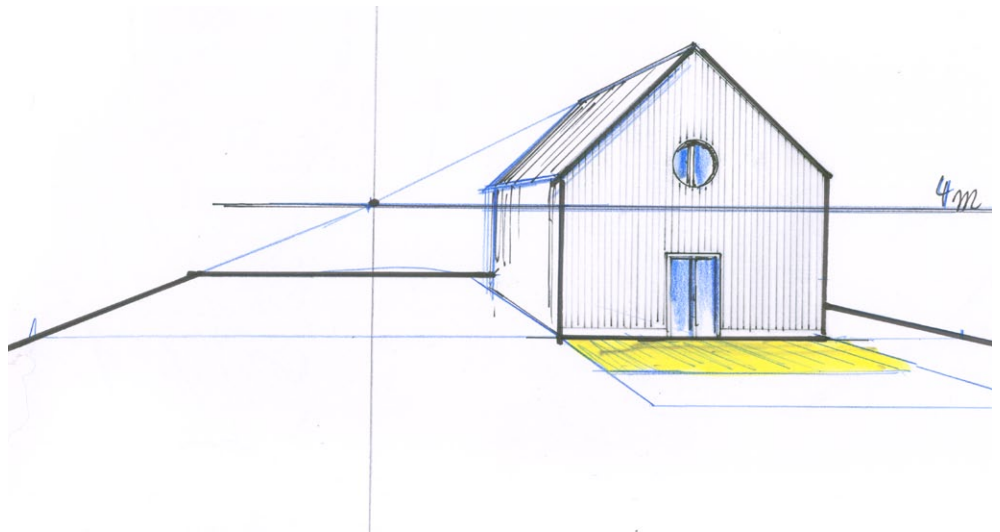
### 4. Den Garten nach vorne projizieren und in die Höhe zeichnen

Zum Schluß wird der ganze Garten in die Tiefe gezeichnet. Die Tiefe wird geschätzt. Achtung: Oft wird die Tiefe übertrieben. Es ist besser, die Tiefe hier nach Gefühl realistisch zu komprimieren.



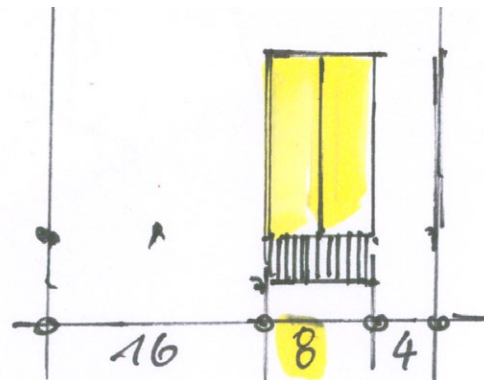
### Vogelperspektive

Um aus dem Schnitt eine Vogelperspektive zu entwickeln, wird der Horizont im M 1: 100 4 m hoch gezeichnet.

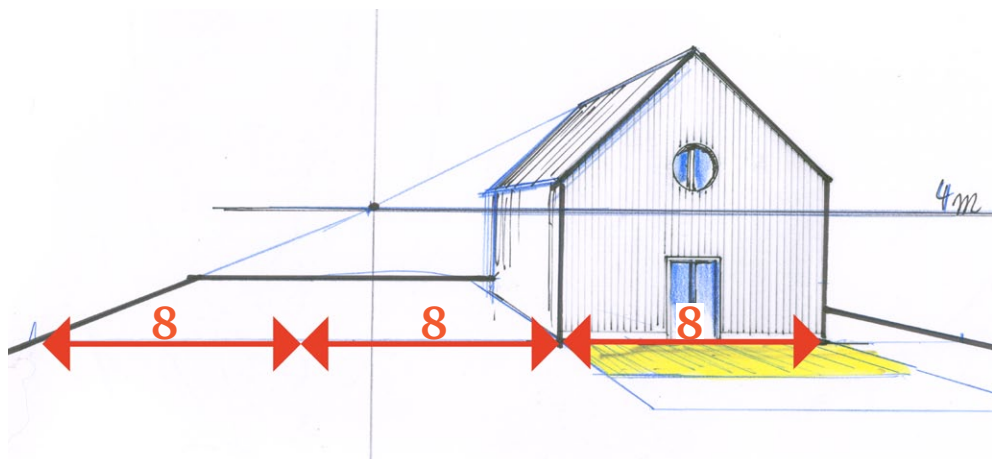


### Breite in der Zentralperspektive

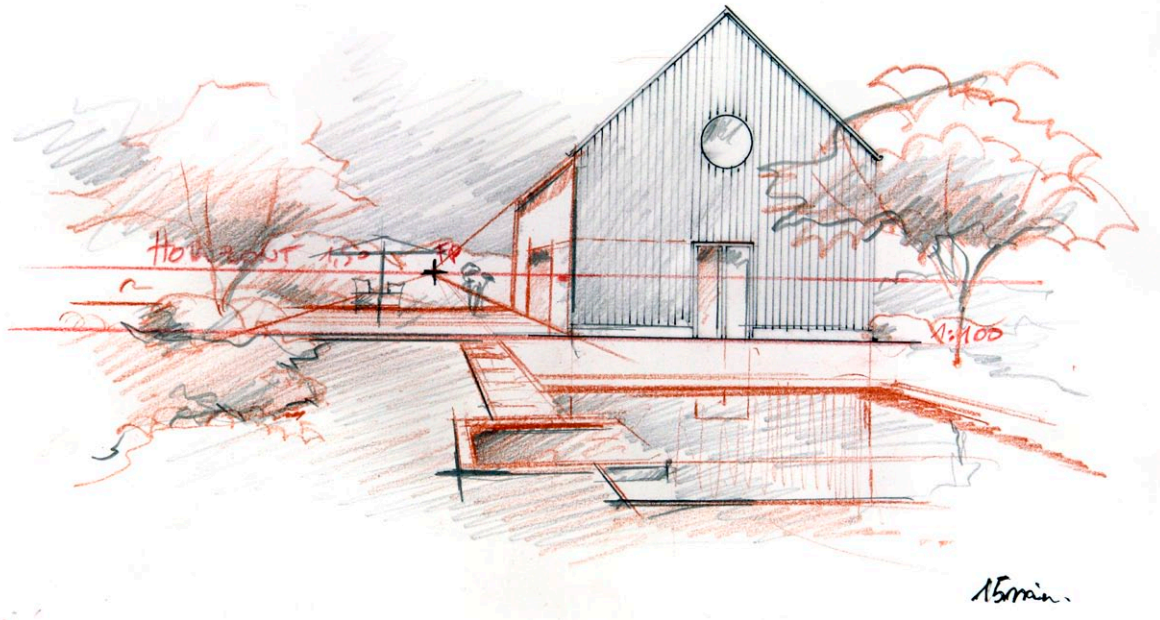
Im Grundriss ist die Breite des Hauses 8m. Die linke Grundstücksgrenze liegt 16m vom Gebäude entfernt. Rechts ist der Abstand vom Gebäude zur Grundstücksgrenze 4m.



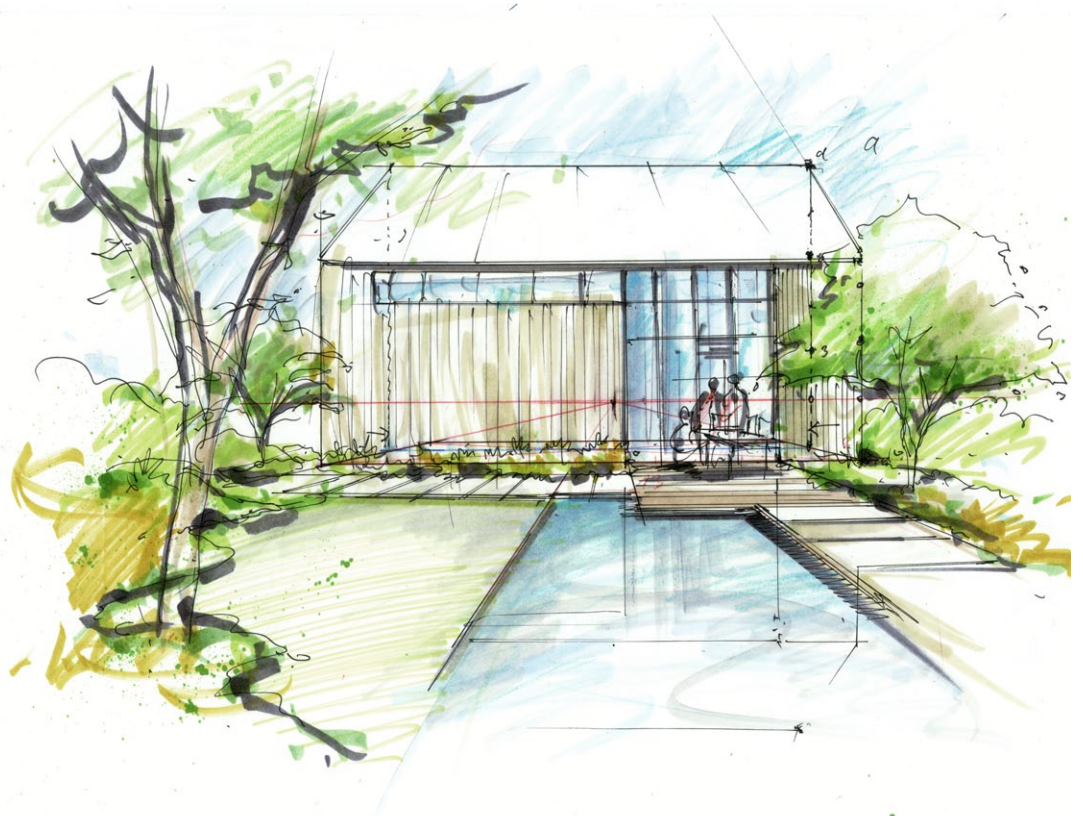
Die Hausbreite mit 8m ist durch die Ansicht definiert. Distanzen nach links und rechts von der Giebelseite verlaufen proportional. Um die linke Grundstücksgrenze (16 m) zu zeichnen wird die Distanz der Fassade (8m) zweimal nach links verschoben. Nach rechts ist es eine halbe Distanz der Giebelseite (4m).

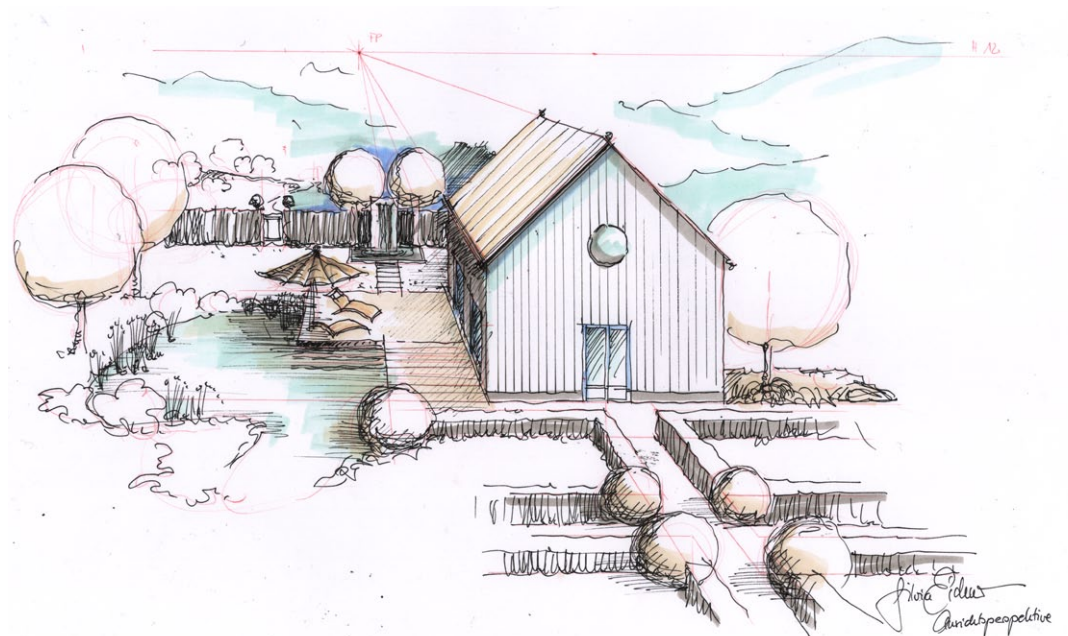
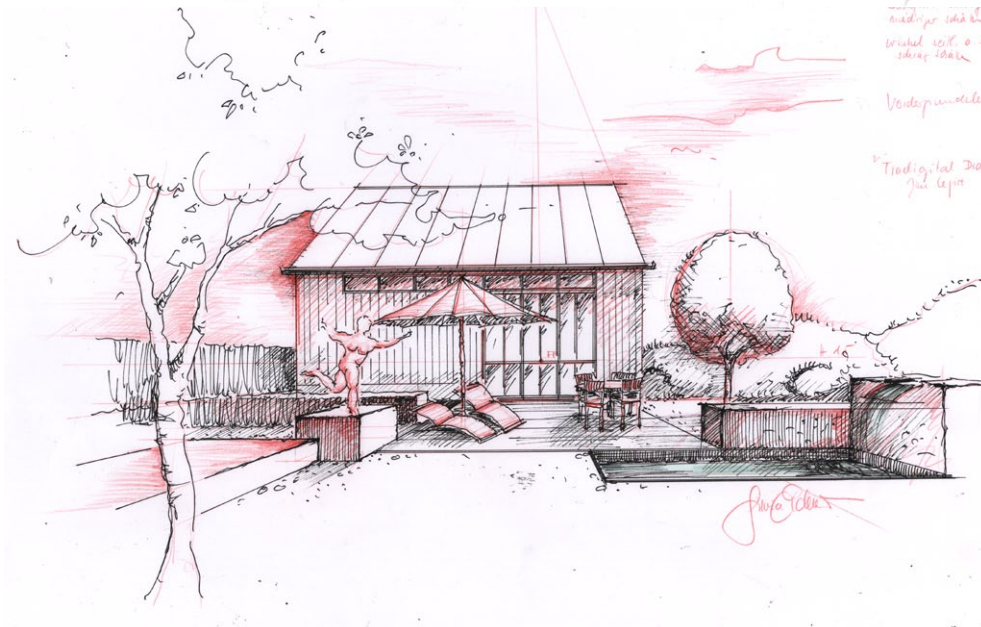
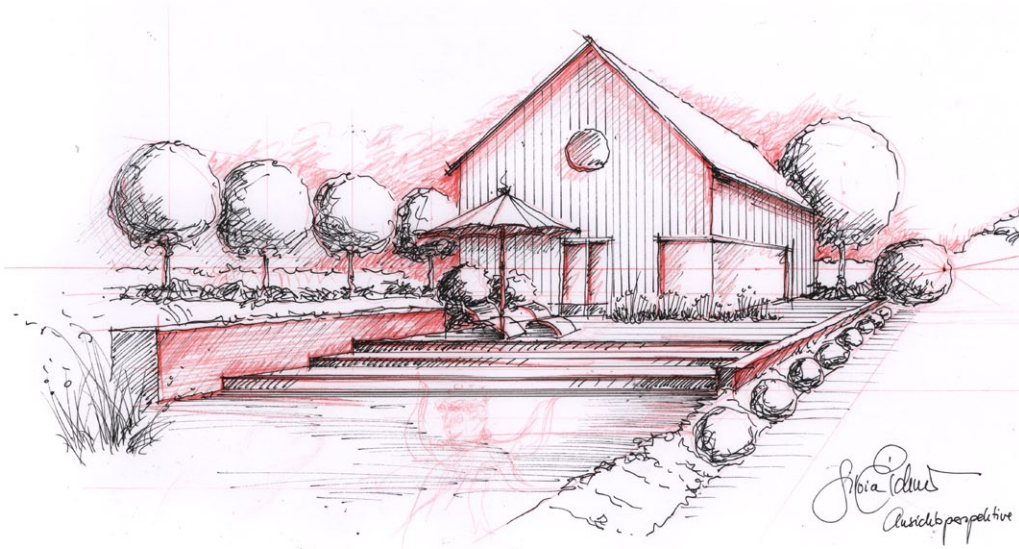


## Beispiele von Ansichtsperspektiven



Um das Giebeldach perspektivisch darzustellen wird dieses nach Gefühl »gekürzt und nach hinten gekippt« auf den geschätzten Vertikalen Fluchtpunkt gezeichnet.





## *Impressum*

Diese Zeichnungen sind urheberrechtlich geschützt. Veröffentlichungen und Vervielfältigungen, z.B. für Unterrichtszwecke, sind nur mit Zustimmung des Verfassers zulässig.



Daniel Nies  
Elmer-Fryar-Ring 84  
D- 86391 Stadtbergen  
Tel 0049- (0)821 / 158175  
Fax 0049- (0)821 / 158469  
E-Mail [info@zeichenwerk.de](mailto:info@zeichenwerk.de)  
[www.zeichenwerk.de](http://www.zeichenwerk.de)