

# Gärten dreidimensional zeichnen

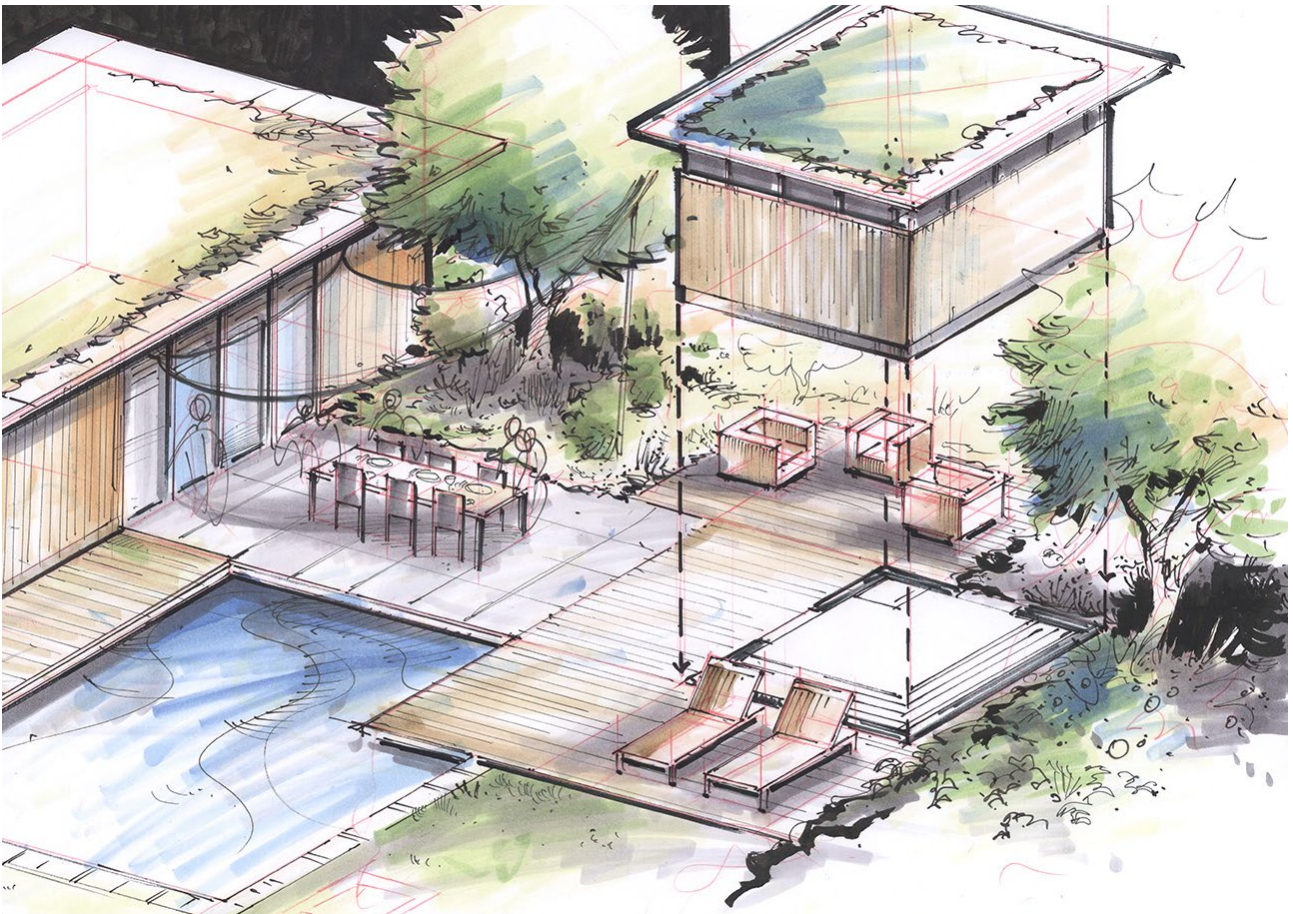
## Modul 2: Isometrie

05.07. - 08.07.2024

Stand: 22.04.2024



# Modul 2: Isometrie



## Die Königstechnik für den Alltag!

Diese leicht erlernbare Technik der dreidimensionalen Darstellung ermöglicht es Dir, beeindruckende räumliche Zeichnungen Deiner Gartenidee zu erstellen. Mit Hilfe der Isometrie kannst Du auch im Kundengespräch schnell und überzeugend skizzieren.

### Lernen mit System und Spaß

Ich erkläre Dir jeden einzelnen Schritt bis zur fertigen Zeichnung. Die beiden Kameras erlauben Dir mir ganz präzise auf die Finger zu schauen – so siehst Du, wie ich es mache. Du machst es nach. Einfach und perfekt. Fragen beantworte ich auch im Seminar individuell. So macht Lernen Spaß.

### Gartenelemente räumlich konstruieren

Zu Beginn des Seminars lernst Du systematisch, wie Körper räumlich dargestellt werden.

Dazu gehören etwa Sitzmauern, Pergolen, einfache Bauwerke oder geschwungene Elemente. Anschließend erkläre ich Dir, wie man aus Gartengrundrissen dreidimensionale Zeichnungen entwickelt und grafisch verfeinert. Durch intensives Üben und engmaschige Betreuung wirst Du die vorgestellten Techniken schon bald ohne Hilfe spielerisch umsetzen können.

### Grafische Darstellung

Gemeinsam üben wir nun die grafische Ausarbeitung von Vegetation, Wasser, Uferzonen, Belägen und Gebäuden.

Wenn Konstruktion und Linie sitzen, werden die Gartenentwürfe koloriert. Verschiedene Techniken der Kolorierung, wie z.B. den Einsatz von Farbstift und Marker, kennst Du bereits aus dem „Modul 1: Grundriss“. Ich zeige Dir, wie Du mit Hilfe der Farbgebung verschiedene Stimmungen entwickeln kannst. Auf spielerische Art wirst Du Pläne entstehen lassen, die Deine Kundschaft ganz persönlich anspricht.

### **Schnellskizze**

Zum Ende des Seminars wirst Du Dich im räumlichen Darstellen einfacher Gartensituationen sicher fühlen. Dann ist es an der Zeit, den nächsten Schritt zu gehen: Ich zeige nun wie Du die bereits gelernten Techniken fürs schnelle Skizzieren einsetzen kannst. Das Wichtigste dabei: locker bleiben! So entstehen Zeichnungen, die durch Spontanität und Dynamik überzeugen.

### **Vorkenntnisse**

Seminar „Modul 1: Grundriss“ oder gleichwertige Kenntnisse. Du bist nicht sicher, ob Deine Vorkenntnisse ausreichen? Wir klären das: Ruf uns an, +49 (0)821 158175 oder schreib uns eine Mail an [info@zeichenwerk.de](mailto:info@zeichenwerk.de)

### **Vorteil der kleinen Gruppe**

Seit gut 25 Jahren lehrt Daniel mit Leidenschaft verschiedene Zeichentechniken. Dabei gelingt es ihm, seine Schüler zu motivieren und ihnen viel zeichnerisches Selbstbewusstsein mitzugeben. Selbst jene, die sich zu Beginn kein Talent zugestanden, durften bald feststellen, dass wirklich jeder Mensch zeichnen lernen kann.

*„Sehr praxisorientiert und somit doppelt effektiv. Sehr empfehlenswert, da man ganz sicher nach dem Seminar einen erheblich geringeren Zeitaufwand hat als vorher, was letztlich die Investition zusätzlich rechtfertigt. Das Zusammentreffen mit den unterschiedlichen Kollegen ist sehr spannend und eine tolle Erfahrung! Ich bin um Längen weiter...Vielen Dank!“*  
*Anja Uhlenbecker*

### **30 Jahre Erfahrung**

Hey, wenn ich eines weiß, dann, dass ich das Feuer der Leidenschaft fürs Zeichnen und damit zeichnerisches Selbstbewusstsein vermitteln kann. Am Ende der Seminare haben alle meine Schülerinnen und Schüler eine Gartenplanung von der Idee bis zur fertigen Kunden-Präsentation gelernt. Deine Kundschaft wird begeistert sein.

### **Präsenz-Seminar Vorteil**

- Kleine Gruppe mit max. 12 Personen
- Praktisches 4-Tagesseminarkonzept
- Lernen mit System zeigt Lernerfolge auf
- Austausch in der Gruppe
- Persönliche, intensive Betreuung während des Seminars
- unmittelbarer Lernerfolg durch Vorher-Nachher-Vergleich
- familiäres Umfeld

## Details

### Termin

05.07. - 08.07.2024  
4 Tage Seminar

### Seminarzeiten

Tag 1 8.30 – 19.00 Uhr  
Tag 2 8.30 – 22.00 Uhr  
Tag 3 8.30 – 22.00 Uhr  
Tag 4 8.30 – 16.30 Uhr

### Limitierte Teilnehmerzahl

max. 12 Personen

### Nicht im Seminarpreis enthalten

Die Verpflegung während des Seminars (Mittag und Abendessen) ist nicht inbegriffen.

### Wichtig: Reise- und Zimmerbuchung

Buche Deine Reise sowie das Hotel erst wenn wir Dir das Stattfinden des Seminars bestätigen!

### Im Seminarpreis enthalten

- Faserstifte in verschiedenen Strichstärken
- Seminarunterlagen – Arbeitsblätter DIN A3
- Farbskript
- Isometrieraster Format 48 x 69 cm
- Papiere kannst Du während des Seminars kostenfrei verwenden.
- Getränke, Obst und Knabbereien während des Seminars.

Sollten wir wegen Lieferengpässen nicht alle Zeichenartikel bereitstellen können, erhältst Du von uns andere Produkte im gleichen Wert.

Einzelne Produkte können nicht aus der Materialzusammenstellung herausgenommen werden.

### Zusätzlich benötigtes Zeichenmaterial

Das Zeichenmaterial-Set vom Präsenzseminar „Zeichnen in der Gartengestaltung“:

Teil 1: Grundriss

Insbesondere:

- 1 Roll-Lineal
- Hochwertige Holzfarbstifte 24 Farben
- ca. 14 Marker (Zeichenwerkkollektion) mit Nachfüllfarbe.

## Zeichenwerk-Shop

Alle Artikel sind direkt im Seminar erhältlich. Ich achte besonders darauf, dass die Qualität der Zeichenmaterialien hochwertig ist und die Ware zu günstigen Preisen angeboten wird. So sparst Du Dir unnötige Sucherei und kaufst nicht versehentlich Falsches.

## Anreise

### Seminarort

Zeichenwerk  
Am Schäfflerbach 7  
86153 Augsburg

Das Zeichenwerk befindet sich im Erdgeschoss. Hier gibt es keine Parkplätze. Zum Entladen kannst Du jedoch kurz auf unserem Parkplatz direkt neben dem Eingang halten.

### Mit der Bahn

Haltestelle: Augsburg Hauptbahnhof.  
Von dort: Straßenbahn Linie 6 bis Haltestelle „Textilmuseum“.  
Fahrtdauer ab Hauptbahnhof: ca. 10 Minuten.

### [Plane Deine Anreise mit der Bahn](#)

### Mit der Straßenbahn

Straßenbahn Linie 6 bis Haltestelle „Textilmuseum“. Fahrtdauer z.B. ab Königsplatz: ca. 7 Minuten. Von dort brauchst Du zu Fuß nur noch 3 Minuten zum Zeichenwerk.

### Parken

Da es beim Zeichenwerk keine Parkplätze gibt, empfehlen wir Dir, eine Übernachtungsmöglichkeit mit Parkplatz zu wählen und zu Fuß, bzw. mit der Straßenbahn zu uns zu kommen.

Alternativ kannst Du in der naheliegenden Citygalerie im Parkhaus kostenpflichtig parken: Zu Fuß sind es von dort ca. 5 Minuten zum Zeichenwerk.

<https://www.city-galerie-augsburg.de/center/anfahrt-parken/parken/>

### Entladen

Zum Entladen kannst Du kurz auf unserem Parkplatz direkt neben dem Eingang halten.

### Du hast eine lange Anreise?

Dann empfehle ich Dir, am Vortag anzureisen bzw. eine Nacht länger zu bleiben. So kannst Du in aller Ruhe am Seminar teilnehmen - bis zum Schluß am letzten Tag um 16:30 Uhr.

## Verpflegung

Die Verpflegung während des Seminars (Mittag- und Abendessen) ist nicht inbegriffen. Wir werden mittags im Ort essen gehen.

In der Nähe gibt es etliche Möglichkeiten etwas zu essen - z.B. gute und kostengünstige Restaurants, sowie einen Bäcker mit Mittagsangebot und belegten Brötchen zum Abendessen.

Ganz nah gibt es auch Supermärkte und einen Bioladen.

### **Kühlschrank**

Wir haben eine Küche mit Kühlschrank. Dort kannst Du gerne etwas lagern.

### **Im Seminarpreis enthalten**

Getränke, Obst und Knabbereien während des Seminars.

## Übernachtung

### **Übernachtung**

Besuche z.B. [www.regio-augsburg.de](http://www.regio-augsburg.de) um Übernachtungsmöglichkeiten zu finden.

Das derzeit naheliegendste Hotel:  
Holiday Inn Express Augsburg,  
Nagahama-Allee 77

Von dort sind es ca. 8 Min. zu Fuß zum Zeichenwerk.

### [Holiday Inn Express Augsburg](#)

### **Wichtig**

Buche Deine Reise sowie das Hotel erst wenn wir Dir das Stattfinden des Seminars bestätigen!

# Wir freuen uns auf Dich.



Daniel Nies  
Elmer-Fryar-Ring 84  
D- 86391 Stadtbergen  
Tel 0049- (0)821/158175  
Email: [info@zeichenwerk.de](mailto:info@zeichenwerk.de)  
[www.zeichenwerk.de](http://www.zeichenwerk.de)